

prvek: **OKNO S VITRÁŽÍ**

číslo: **3N.028 A-F**

počet ks: 12 ks

popis: dřevěné dvojité okno, dovnitř otvíravé, osazené do špalety; osazeno v okenním otvoru ukončeném stlačeným obloukem; okno má dvě stojiny, po krajích vždy jedno křídlo horizontální příčlí dělené na dvě stejně velké části; ve středním dílu ve spodní části křídlo dvěma příčlemi vertikálně dělené na tři části, nad nimi poutcem oddělené segmentově ukončené křídlo
v parapetním poli deštění dřevěnou rámovou konstrukcí s kazetovými úzkými obdélnými výplněmi
okna mají původní mosazené kliky a zapuštěné závěsy
vnitřní křídla jsou zasklená vitráží s geometrickým motivem, v horní části středního dílu okna stylizovaný znak železničářů

umístění: sál restaurace B118, východní průčelí

památkové
hodnocení: původní prvek z doby výstavby, velmi kvalitní truhlářská práce, umělecké dílo

rozměry: ~ oměřeno ve výkresu, osazovací rozměr
šířka: 2710 mm
výška: 2960 mm

materiál: dřevo

nátěr: nátěr tmavě hnědou barvou

details: původní mosazné kliky, původní zapuštěné bambulkové závěsy

NÁVRH: repasovat, ponechat na původním místě, zachovat kliky, závěsy, restaurovat vitráž, obnovit původní barevnost oken, bude-li zjištěna, nebo provést nátěr dle stávajícího stavu, s výjimkou klíček natřít i kování – viz stávající stav.

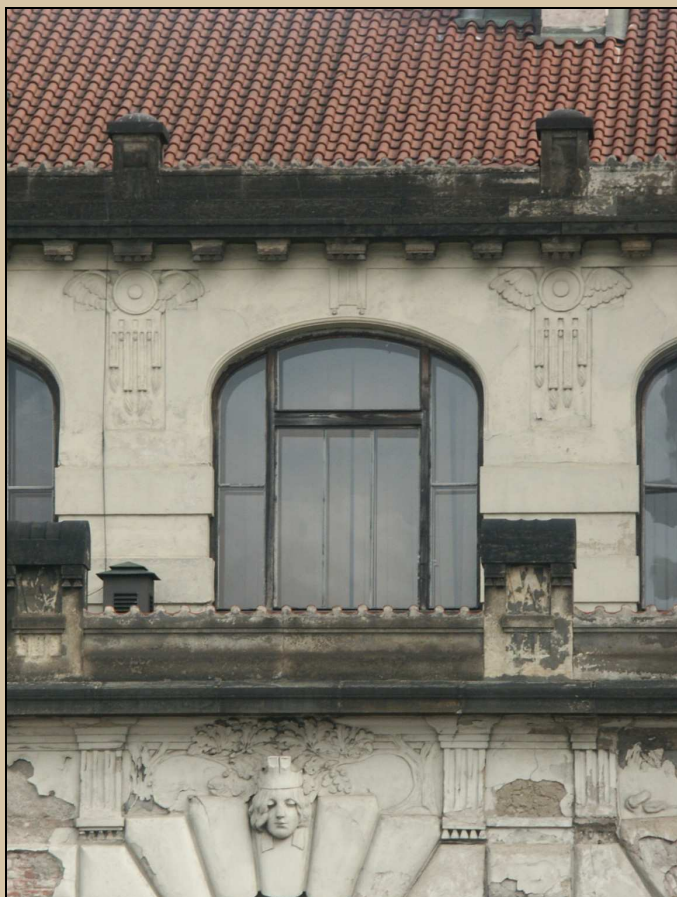
Obnovit původní barevnost podle průzkumu barevnosti oken. Z interiéru obnovit bílý nátěr, z exteriéru obnovit povrchovou úpravu, shodnou jako u již rekonstruované části C.

Viz technologický postup TP/117 (fládr).

Po dokončení opravy rámu nechat restaurátorem zkontrolovat vitráž.



okno – celkový pohled z exteriéru – východní průčelí



okno – celkový pohled z exteriéru – západní průčelí



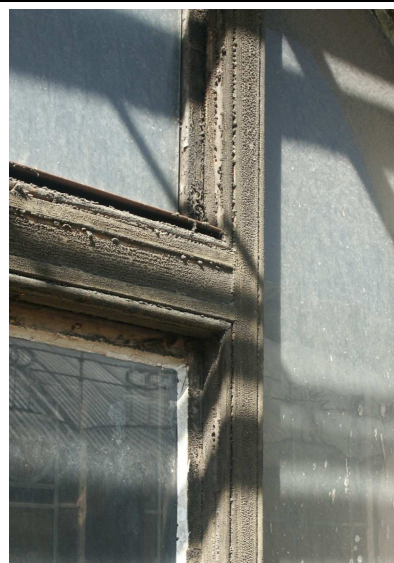
celkový pohled z interiéru



celkový pohled z exteriéru – východní průčelí



celkový pohled z exteriéru – východní průčelí



detail vnějšího okenního rámu